

# Office2010のライセンス認証方法(ライセンスキーの取得～認証・MAK編)

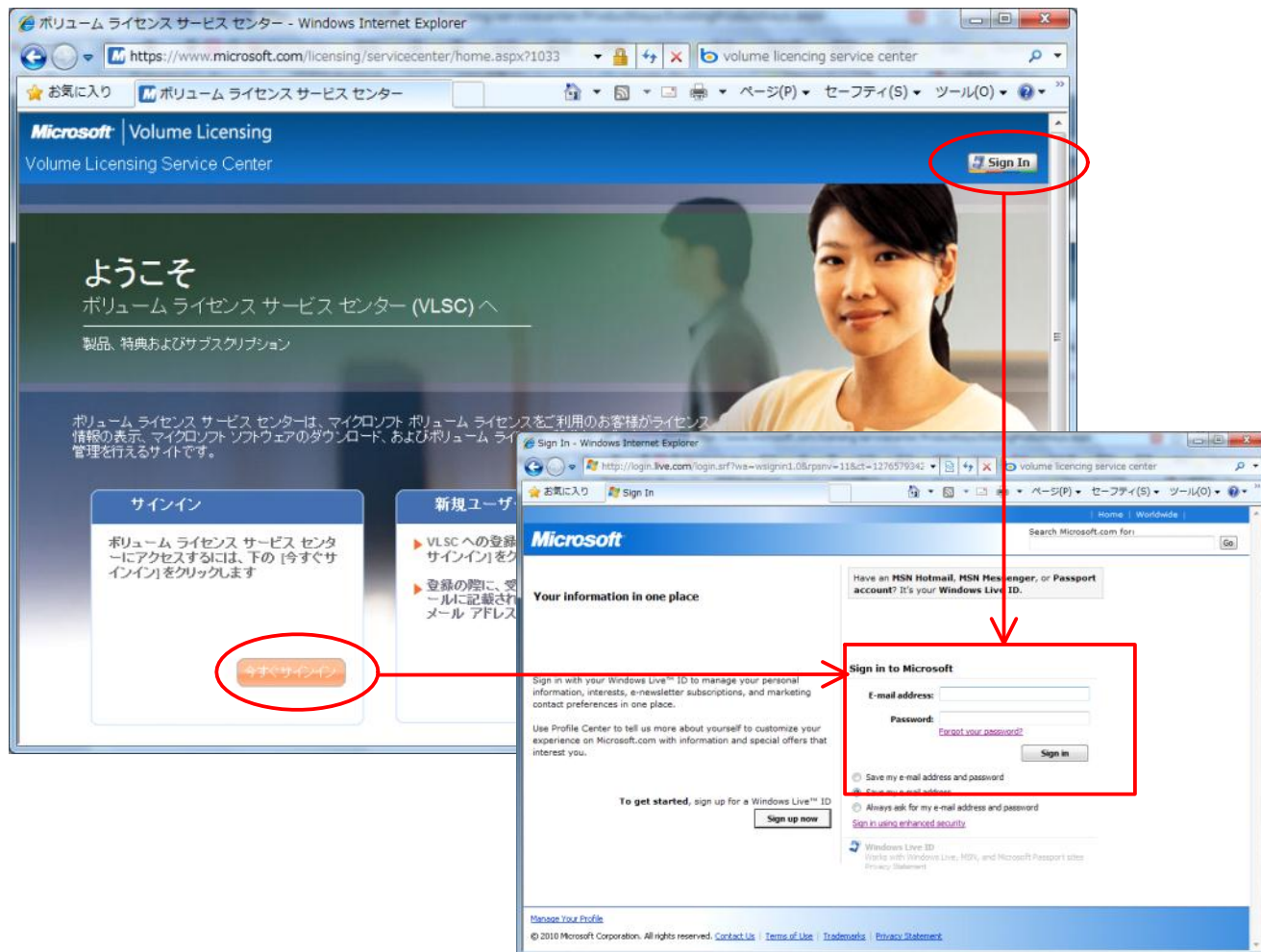
2010年6月15日

14:18

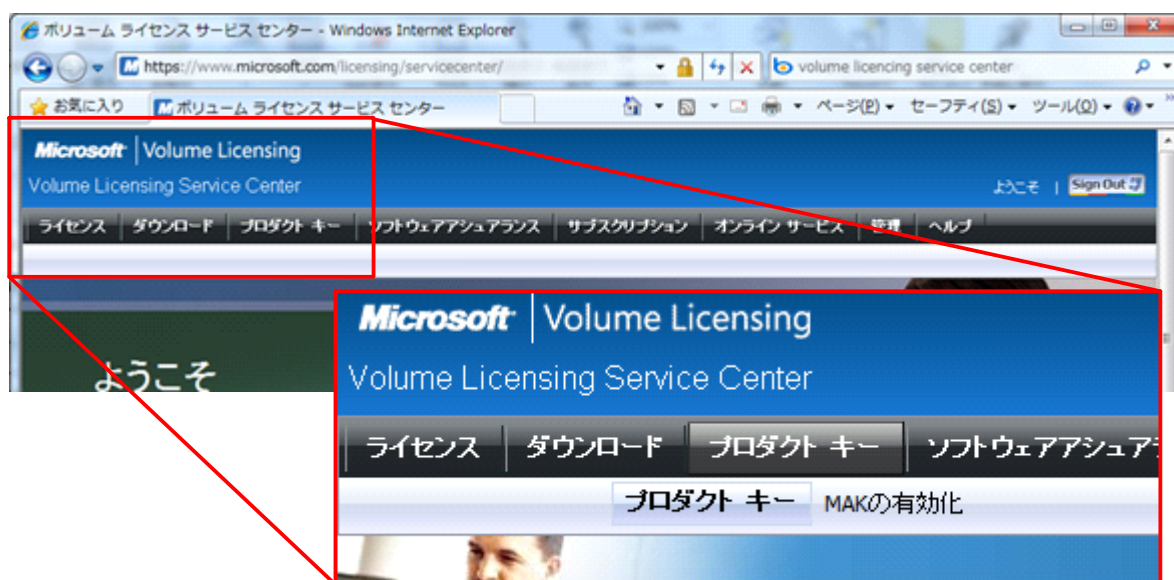
1. ポリュームライセンスサービスセンターにアクセスし、サインインしてください。

<https://www.microsoft.com/licensing/servicecenter/>

ID・パスワードは貴団体がポリュームライセンスサービスセンターで設定されたものです。

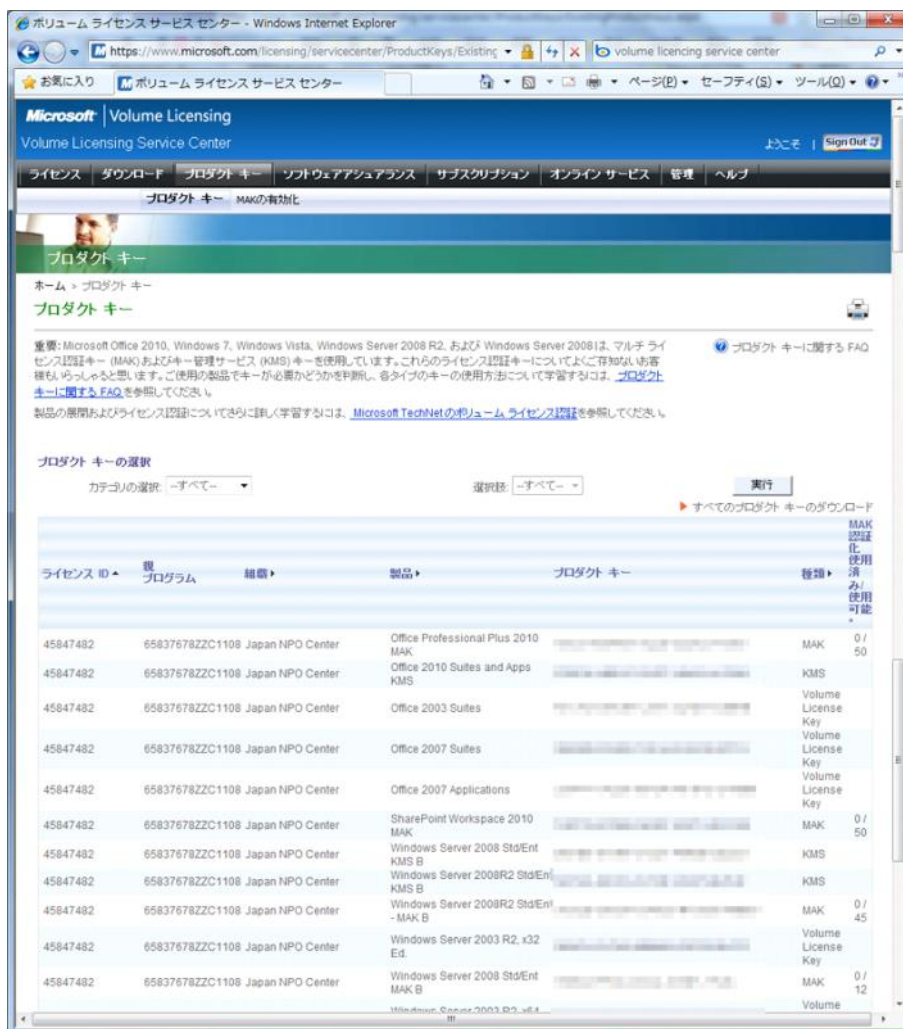


2. 「プロダクト キー」にポイントを合わせ、2段目の「プロダクト キー」をクリックしてください。  
(MAKを使用される場合は初めに「MAKの有効化」をクリックし、MAKを有効にしてください。)

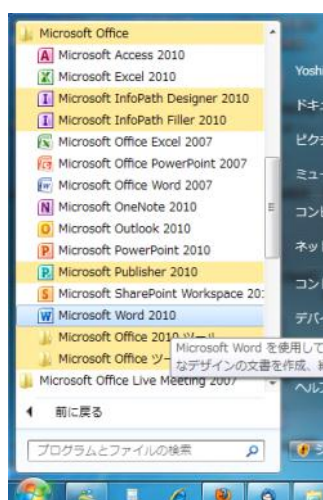




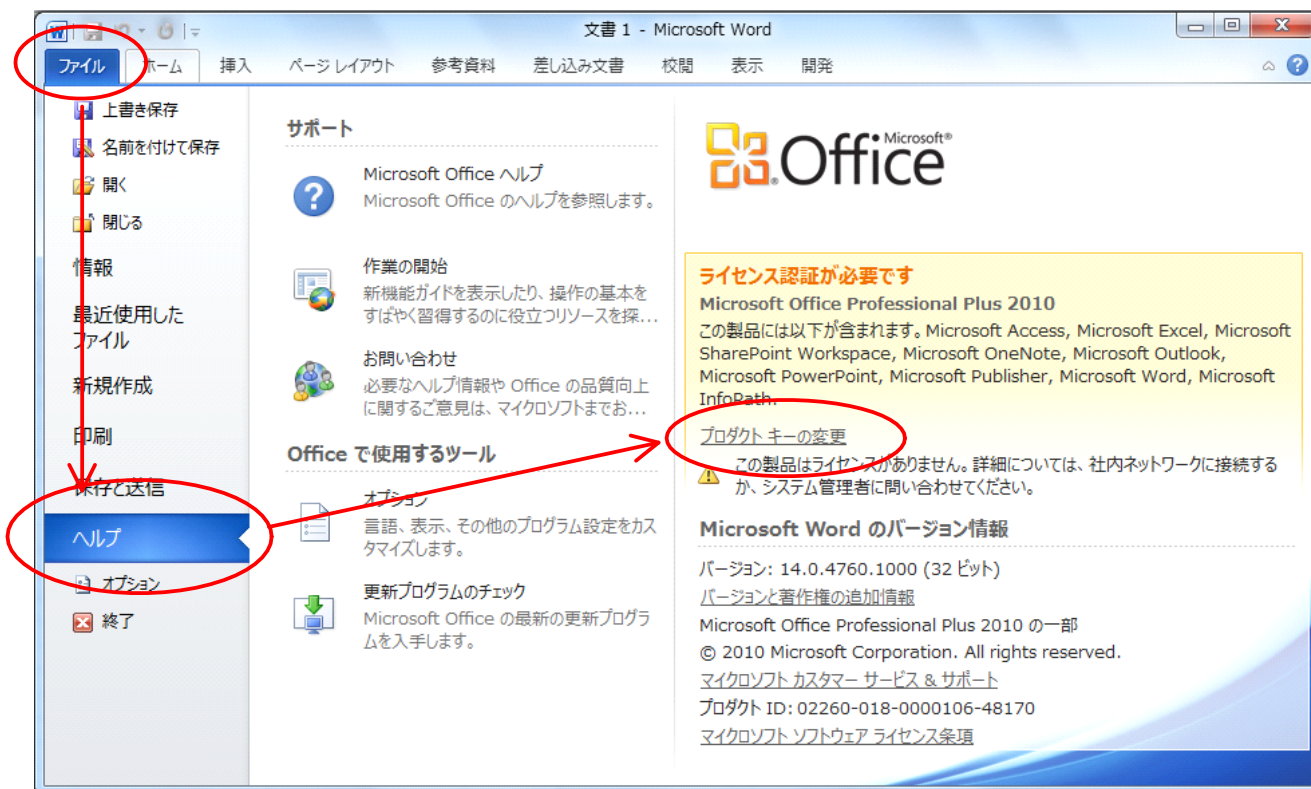
3. ソフトウェアに対応するプロダクトキーを取得してください。  
その際、MAKとKMSの違いにご注意ください。



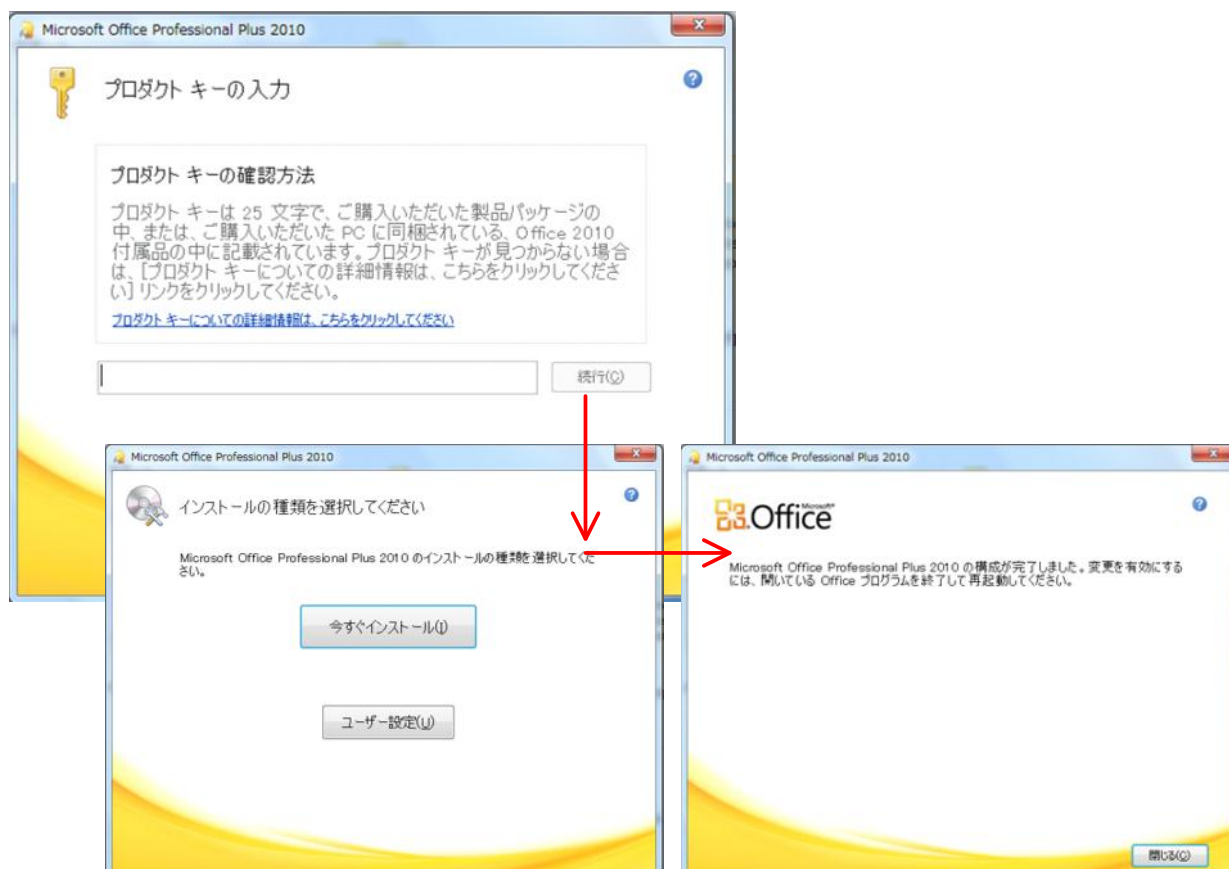
4. Office2010製品のいずれかを起動してください。



5. 「ファイル」→「ヘルプ」とたどり、「プロダクトキーの変更」をクリックしてください。



6. ライセンスキーを入力して続行を押し、画面の指示に従ってセットアップしてください。





7. 「ファイル」→「ヘルプ」とたどり、「ライセンス認証された製品」と表示されていればライセンス認証が成功しています。

